

Cuisson à haut rendement Marmite basculante électrique avec mélangeur, 150L, suspendue

REPÈRE # _____

MODELE # _____

NOM # _____

SIS # _____

AIA # _____



586030 (PBOT15RVEO)

Marmite électrique
basculante avec agitateur
150lt suspendue

Caractéristiques principales

- Double jusqu'à 159 mm du bord supérieur.
- Cuve basculante motorisée, avec "SOFT STOP". Vitesse d'inclinaison réglable avec précision. La cuve peut être inclinée de plus de 90 ° pour faciliter le vidage et les opérations de nettoyage .
- Sonde intégrée pour un contrôle précis du processus de cuisson
- Prise USB permettant la mise à jour du logiciel, de télécharger des recettes ou des données HACCP
- La marmite est adapté à l'ébullition, cuire à la vapeur, pocher, braiser ou mijoter toutes sortes de produits.
- Haut de cuve isolé pour éviter les risques de brûlures de l'utilisateur,
- Indice de protection IPX6
- Les dimensions ergonomiques de la cuve, avec un grand diamètre et une faible profondeur facilite la manipulation et l'agitation des aliments.
- Le grand bec verseur peut être équipé d'un tamis filtre (en option).
- [NOT TRANSLATED]

Construction

- Cuve et double enveloppe en acier inox 1.4435 (AISI 316L)
- Habillage extérieur et châssis interne en acier inoxydable 1.4301 (AISI 304).
- Robinet mélangeur eau chaude/eau froide en option.
- Couvercle doublé et isolé en acier inox 1.4301 (AISI 304) monté sur une charnière maintenant le couvercle ouvert dans toutes les positions,
- Soupape de sécurité évitant les surpressions de vapeur dans la double enveloppe,
- Thermostat de sécurité protégeant l'appareil contre le risque de manque d'eau.
- Ergonomique et facile à utiliser grâce à la forte inclinaison de la cuve et au bec verseur facilitant l'opération de remplissage du récipient.
- Panneau de commande incliné "Touch" monté à l'avant avec boîtier embouti en retrait, intègre des fonctions d'affichage auto-explicatives qui guident l'opérateur tout au long du processus de cuisson: affichage simultané de la température réelle et de consigne ainsi que le temps de cuisson réglé et le temps de cuisson restant, horloge en temps réel, contrôle "SOFT" pour le chauffage doux pour la nourriture délicate, 9 niveaux de puissance pour mijotage de doux à forte ébullition; minuterie pour départ différé,

APPROBATION: _____

message d'erreur pour le dépannage rapide.

- Possibilité d'enregistrer des recettes en simple ou multiples phases avec des températures différentes,
- Présence réduite de petits espaces pour faciliter le nettoyage des côtés dans le respect des normes d'hygiène les plus strictes.
- Peut être prédisposé pour un raccordement à un optimiseur d'énergie ou une système de surveillance (option),
- Recyclable à 98%, emballages exempts de substances toxiques
- [NOT TRANSLATED]
- Panneau GuideYou - activé par l'utilisateur via les paramètres - pour suivre facilement les recettes multiphasées, garantissant une cuisson correcte et contrôlée et une meilleure optimisation de l'appareil.
Le système fournira des rappels d'entretien, conformément au programme ESSENTIA, aidant l'utilisateur à prendre correctement soin du produit et à éviter les temps d'arrêt.
- Le panneau de commande TOUCH à LED, très visible et lumineux, comporte des icônes conviviales et des options de commande intuitives et explicites. L'écran affiche :
 - la température réelle et la température réglée
 - Temps de cuisson réglé et restant
 - Phase de préchauffage (si activée)
 - Panneau GuideYou (si activé)
 - Démarrage différé
 - Fonction "Soft" pour atteindre la température cible en douceur
 - 9 niveaux de réglage de la puissance, de mijotage à ébullition intense
 - Mode pression (pour les modèles à pression)
 - Réglages ON/OFF de l'agitateur (dans les modèles à ébullition ronde)
 - Codes d'erreur pour un dépannage rapide
 - Rappels d'entretien

Interface utilisateur et gestion des données

- Connectivité prête pour un accès en temps réel aux appareils connectés (nécessite 922748 en option - contactez la société pour plus de détails).

Accessoires inclus

- 1 X Arrêt d'urgence PNC 912784

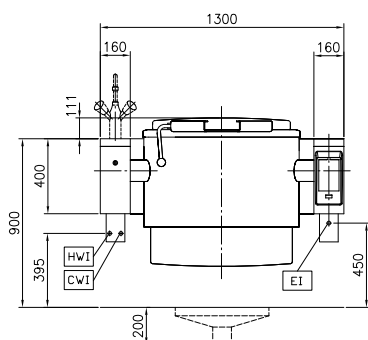
Accessoires en option

- Tamis pour marmite basculante 150lt PNC 910004 ☐
- Jauge pour marmite basculante 150lt PNC 910045 ☐
- Agitateur à grille pour marmite 150lt PNC 910064 ☐
- Agitateur à grille + racleur pour marmite 150lt PNC 910094 ☐
- Jauge pour passoire PNC 910162 ☐
- - NOT TRANSLATED - PNC 911966 ☐

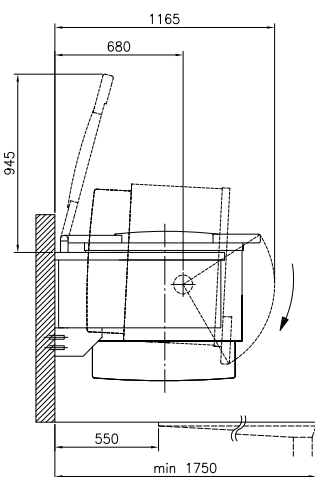
- Dosseret (longueur 1300mm) pour élément basculant - Montage usine PNC 912185 ☐
- - NOT TRANSLATED - PNC 912468 ☐
- - NOT TRANSLATED - PNC 912469 ☐
- Prise de courant SCHUKO 16/A 230V montée en usine PNC 912470 ☐
- PRISE ELECTRIQUE SWISS TYPE-23 16A 230V PNC 912471 ☐
- PRISE ELECTRIQUE SWISS TYPE-23 16A 400V PNC 912472 ☐
- Prise d'alimentation intégrée (Schuko), 16A, IP55, noire - montée en usine PNC 912473 ☐
- - NOT TRANSLATED - PNC 912474 ☐
- - NOT TRANSLATED - PNC 912475 ☐
- - NOT TRANSLATED - PNC 912476 ☐
- Prise d'alimentation intégrée, TYP25, 16A/400V, IP54, rouge-blanc - montée en usine PNC 912477 ☐
- Manomètre pour marmite basculante PNC 912490 ☐
- Rail de connexion avec dosseret 900mm PNC 912499 ☐
- Doseur volumétrique (eau chaude et froide) pour élément basculant - Montage usine PNC 912735 ☐
- Kit raccordement sur optimiseur contact sec PNC 912737 ☐
- - NOT TRANSLATED - PNC 912740 ☐
- Douchette pour élément basculant suspendu (400mm ht) - Montage usine PNC 912775 ☐
- Vanne 2" en façade pour marmite basculante (PBOT) PNC 912779 ☐
- Kit rail de connexion droit avec dosseret PNC 912981 ☐
- Kit rail de connexion gauche avec dosseret PNC 912982 ☐
- - NOT TRANSLATED - PNC 913554 ☐
- - NOT TRANSLATED - PNC 913555 ☐
- Robinet mélangeur, 2 boutons, col de cygne 600 mm, (PBOT/PFET) PNC 913556 ☐
- Robinet mélangeur, 2 boutons, col de cygne 450 mm, (PBOT/PFET) PNC 913557 ☐
- Robinet mélangeur type KWC 2 boutons, col de cygne 600 mm PNC 913567 ☐
- Robinet 1 levier pour PXXT PNC 913568 ☐
- - NOT TRANSLATED - PNC 913577 ☐

Cuisson à haut rendement Marmite basculante électrique avec mélangeur, 150L, suspendue

Avant

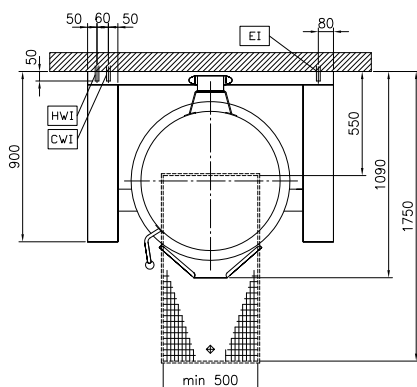


Côté



CWI = Raccordement eau froide
EI = Connexion électrique
HWI = Raccordement eau chaude

Dessus



Électrique

Voltage : 400 V/3N ph/50/60 Hz
Total Watts : 24.6 kW

Installation

Type d'installation Murale

Informations générales

Température de fonctionnement MINI : 50 °C
Température de fonctionnement MAXI : 110 °C
Diamètre cuve ronde : 710 mm
Hauteur cuve ronde : 465 mm
Largeur extérieure : 1300 mm
Profondeur extérieure : 900 mm
Hauteur extérieure : 400 mm
Poids net : 290 kg
Configuration : Round;Tilting;Pre-arranged for stirrer
Capacité utile : 150 lt
Mécanisme de basculement : Auto.
Couvercle double enveloppe : ✓
Type de chauffe : Indirect

Cuisson à haut rendement
Marmite basculante électrique avec mélangeur, 150L, suspendue

La société se réserve le droit de modifier les spécifications techniques sans préavis.